

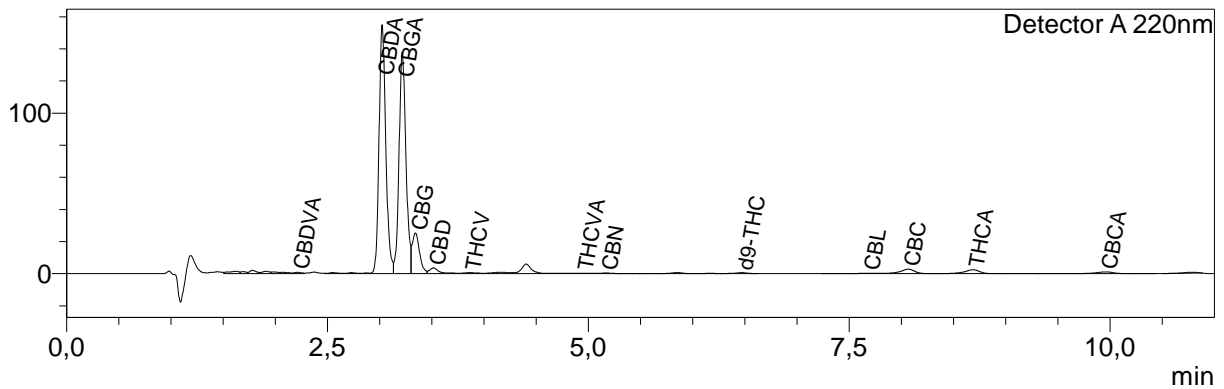
## Information produit

Nom produit : Strawberry (1022)  
 Société : Provence Progression  
 Donnée : Data\_20251104\_Provence Progression\_Strawberry (1022).lcd  
 Méthode : High sensivity.lcm  
 Série : Analysis20251104\_102755.lcb  
 Flotte # : 1-7  
 Vol. d'injection : 5 uL  
 Masse : 192 mg  
 Vol. d'extraction : 20 mL  
 Dilution : 10  
 Acquis le : 04/11/2025 10:51:06  
 Validé le : 04/11/2025 11:17:54

Limite de quantification : 0,01%  
 Acquis par : Glouannec Alan  
 Validé par : Glouannec Alan

## Chromatogram

mV



## Résultats quantitatifs

Detector A		
Name	Ret. Time	Dry weight %
CBDVA	2,215	0,02
CBDV	--	<LOQ
CBDA	3,025	4,88
CBGA	3,218	4,22
CBG	3,344	0,94
CBD	13,518	0,16
THCV	3,863	0,04
THCVA	4,941	0,01
CBN	5,171	0,02
d9-THC	6,471	0,04
d8-THC	--	<LOQ
CBL	7,686	0,02
CBC	8,067	0,22
THCA	8,687	0,19
CBCA	9,960	0,32

Total THC	0,21	%
Total CBD	14,44	%
Total CBG	4,64	%
Total THCv	0,05	%

Les résultats de cette analyse ne sont valables que pour l'échantillon ayant été fourni au laboratoire.

Un échantillon sera conservé pour une période de 3 mois après analyse si une quantité suffisante a été fournie au laboratoire.

**Laboratoire d'analyse de la société  
 TM Nature distribution  
 370 rue capitaine Simon-73170 Yenne  
 Tel: 04 57 08 93 43  
 E-mail : contact@test-cbd.com  
 n°Siret : 84841988300048**

<LOQ = Inférieur à la limite de quantification

Cette mention peut aussi signifier que la molécule ciblée n'est pas quantifiable.

Pour connaître la législation en vigueur en France référez vous à l'actualisation du 04/06/2024 de la décision du 22/05/2024 de l'ANSM.

